

Om du inte kan läsa detta brev, [klicka här](#).



www.raa.se | [Lediga jobb](#) | [Tipsa en vän](#) | [Prenumerera](#) | [Avprenumerera](#)



Kulturarvsdagen 2016 - Tidens rörelser

2016 års kulturarvsdag riktar ögonen mot folkrörelser och engagemang med temat "Tidens rörelser". Var med och berätta om rörelser och gemenskapers viktiga roll som bevarare och utvecklare av kulturarv och kulturmiljöer. Kulturarvsdagen 2016 äger rum 9-11 september. Alla kulturhistoriskt intresserade företag, organisationer och privatpersoner i hela landet är välkomna att medverka med lokala arrangemang.

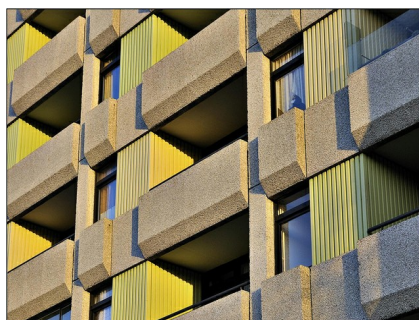
[Mer om Kulturarvsdagen](#)



Kulturmiljöarbetet diffust i kultursamverkansmodellen

Riksantikvarieämbetet har utvärderat kulturmiljöarbetets genomslag i kultursamverkansmodellen. En av utvärderingens slutsatser är att kulturmiljöarbetets roll i modellen inte är självklart. Det råder till och med delade meningar om det över huvud taget ingår.

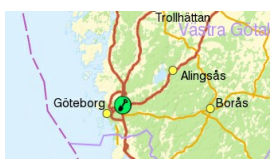
[Mer om utvärderingen](#)



Kulturarvskonferens i Kiel - From Postwar to Postmodern

Konferensen The 6th Baltic Sea Region Cultural Heritage Forum arrangeras den 28-30 september 2016 i Kiel, Tyskland. Temat är "From Postwar to Postmodern" och syftet är att öka medvetenheten, och kunskapen, om det sena 1900-talets byggda kulturarv i de länder som ingår i Östersjöregionen.

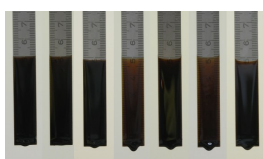
[Mer om konferensen](#)



Möt våren i fält!

Det är vår i luften och snart är det dags för en ny fältsäsong. Nya undersökningar och nya möjligheter till publika möten. Glöm inte att registrera kommande undersökningar i Aktuell Arkeologi.

[Till Aktuell Arkeologi](#)



Tjära, kära du!

Riksantikvarieämbetet har publicerat två nya rådgivningsblad om trätjära. De båda Vårda väl-bladen vänder sig främst till förvaltare av kulturhistoriskt värdefulla byggnader. Bladen fokuserar på olika aspekter av kvaliteten.

[Läs bladen här](#)



Tillgänglig webb

Vad ska du tänka på när du publicerar information på webben om tillgänglighet till historiska platser, byggnader och besöksmål? Nu finns en digital låda med användbara tips och rekommendationer samlade på myndighetens webbplats.

[Till råden](#)

Riksantikvarieämbetets
årsredovisning 2015



[Årsredovisningen](#)



[Tid och rum för](#)



[Hur farlig är](#)

färdig för läsning

Riksantikvarieämbetets årsredovisning 2015 är nu färdig. Kulturmiljöarbetet som helhet präglades under det gångna året av frågor om identitet och kulturarv.

[Läs årsredovisningen](#)

gästkollegor

Sugen på att bli gästkollega i Riksantikvarieämbetets kulturvårdslaboratorium 2016? Har du en fråga eller ett föremål som du kört fast med på egen hand? Skicka in en ansökan!

[Mer om gästkolleger](#)

samlingen?

Många museisamlingar innehåller ohälsosamma ämnen. Nu finns två Vårda väl-blad som tar upp rekommendationer för hur du bör handskas med de farliga skatterna.

[Mer om giftiga samlingar](#)

Månadens plats - Svartbyn

"Plötsligt small det till. Bommen som höll upp blocket och tinan hade gått av. Tinnan började sjunka, och i tinan fanns laxen och Einar."

Svartbyn ligger vid Kalix älv, ca 6 km söder om centralorten Överkalix. Namnet sägas komma av att den förste bybon hette Svart. Byn har medeltida anor, och av de vid 1500-talets mitt sex etablerade byarna i Överkalix var Svartbyn den största, med ett tiotal hemman.

Än i dag är Svartbyn den största byn i Överkalix, med ca 359 invånare.

[Läs om hur det gick för Einar](#)



Publikationer

- Skåne: landskapets kyrkor
- Närke: Landskapets kyrkor
- Trätjärna: Framställning, kvalitetsskillnader och egenskaper: Vårda väl
- Trätjärna: Bedömning av kvalitet: Vårda väl
- Kemiska hälsorisker inom kulturvården - hur skyddar vi oss? Vårda väl
- Rapportsamling rörande Digital Arkeologisk Process - DAP
- Standarder för ett bevarat kulturarv : Ett europeiskt och nationellt samarbete : CEN/TZ 346 och SIS/TK 479
- Överinseende över skogsärenden och 2 kap. kulturmiljölagen

Konferenser

- Stölder och kulturarv, 16 mars, Stockholm: sista anmälningssdag 29 februari 2016
- Färgforum 2016, 27-28 april i Karlstad: anmälningssidan öppnar i februari
- Nationell kyrkoantikvarisk konferens, 2-4 maj, Stockholm